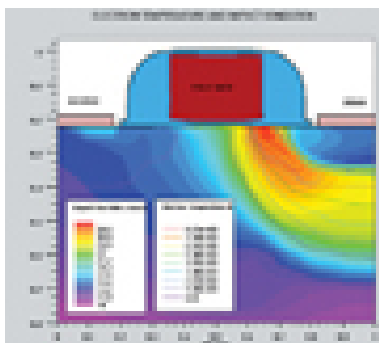


<https://lptheweb3.in2p3.fr/spip.php?article841>

Journée de la simulation

- Actualités - Les Actualités précédentes -



Date de mise en ligne : jeudi 18 avril 2013

Copyright © LPNHE - UMR 7585 - Tous droits réservés

Le laboratoire est associé à l'organisation de la journée de l'instrumentation avec le réseau Â« R &D instrumentation Â» dédié aux détecteurs semi-conducteurs (IN2P3-IRFU), mis en place en 2012 dans le but de promouvoir les échanges entre les différents laboratoires actifs dans le domaine.

Cette journée aura lieu le 17 juin 2013 sur le thème de la simulation des détecteurs semiconducteurs.

Inscription sur :

<https://indico.in2p3.fr/conferenceDisplay.py?confId=8337>

[Feuille d'information](#)